

Scheda misure pratiche | Insetti

# Lotta al coleottero giapponese (*Popillia japonica*) in viticoltura

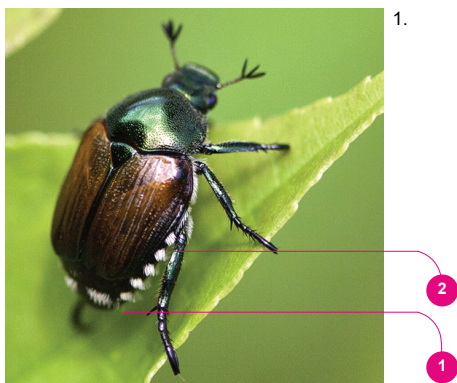


VITICOLTURA

La vite è una delle piante coltivate più colpite dal coleottero del Giappone che si nutre delle foglie determinando importanti riduzioni della superficie fogliare e, nei casi più gravi, la completa defogliazione della pianta.

## RICONOSCERE

- 1 Due ciuffi pelosi bianchi più grandi nella parte posteriore.
- 2 Cinque ciuffi pelosi bianchi su ogni lato.
- 3 Lunghezza ca. 8-12 mm.



IMMAGINI  
1, 2, 3, 4, 5 - Repubblica e Cantone Ticino

## Informazioni

Sul sito [www.ti.ch/fitosanitario](http://www.ti.ch/fitosanitario) sono pubblicate le misure vigenti alla lotta al coleottero giapponese ed è possibile scaricare il volantino in formato PDF.



## MONITORARE E CONTROLLARE

Cosa fare per evitare di trasportare l'insetto da una particella all'altra:



1. Monitorare i vigneti, in particolare le femmine.



2. Controllare i macchinari.



3. Controllare l'abbigliamento e gli attrezzi di lavoro.



4. Durante la vendemmia controllare le cassette.



## COSA FARE?

In caso di ritrovamento dell'insetto contattare il **Servizio fitosanitario** e, dove possibile, eseguire una cattura manuale. Adulti di coleottero del Giappone vengono regolarmente trovati nel Mendrisiotto e Malcantone, ma non si esclude che possano essere presenti anche in altre zone del Cantone. È quindi necessario che tutti i viticoltori prestino la massima attenzione!